

**LOGEMENTS « ATYPIK » A ISSY-LES-MOULINEAUX (92) :  
LE ZINC PREND DE LA HAUTEUR**



DR VMZINC® - ARCHITECTE ATELIER 2A CHRISTOPHE CHENEY  
PHOTOGRAPHE PAUL KOZLOWSKI

Maître d'ouvrage  
Agence d'architecture  
Maître d'œuvre d'exécution  
Entreprise de pose  
Surface du projet  
Livraison du bâtiment  
Produits VMZINC®

SCCV ILE SAINT-GERMAIN (92)  
ATELIER 2A CHRISTOPHE CHENEY  
AEF INGENIERIE  
RAIMOND SAS  
Environ 10 050 m<sup>2</sup> et 56 mètres de haut soit 18 étages  
Mars 2015  
QUARTZ-ZINC® et ANTHRA-ZINC®

L'immeuble de logements collectifs « ATYPIK », à Issy-les-Moulineaux, se distingue dans le paysage francilien par sa hauteur et son enveloppe originale. Constituée de trois parallélépipèdes verticaux, cette tour d'environ **56 mètres, soit 18 étages** au total accueillant 159 appartements\*, prend place au cœur de jardins. Elle alterne des **façades en zinc** et en enduit minéral blanc, séquencées par des balcons ouverts et des loggias habillées de tentures ou de persiennes coulissantes métalliques.



DR VMZINC® - ARCHITECTE ATELIER 2A CHRISTOPHE CHENEY  
PHOTOGRAPHE PAUL KOZLOWSKI

L'usage inhabituel du zinc sur ce type de bâtiment **apporte rythme et singularité** à l'ouvrage conçu par l'ATELIER 2A CHRISTOPHE CHENEY. Cette écriture architecturale spécifique est accentuée par le choix du **système VMZ PROFIL A EMBOITEMENT de VMZINC®**, **façonné sur-mesure et mis en œuvre par l'entreprise RAIMOND SAS**.

Installée sur une ossature métallique classée M0, la façade en zinc, côté Nord, répond à la quatrième famille des Normes de Sécurité Incendie. Ce grand plan se pare de **lames fines horizontales en zinc**. Il est découpé en trois séquences, accentuées par l'usage de deux traitements de surface. Un premier sombre, en **ANTHRA-ZINC®**, habille les deux parties latérales du bâtiment. Celle centrale en retrait, utilise le **QUARTZ-ZINC®** qui renforce le relief de chaque angle et valorise la verticalité et les découpages.

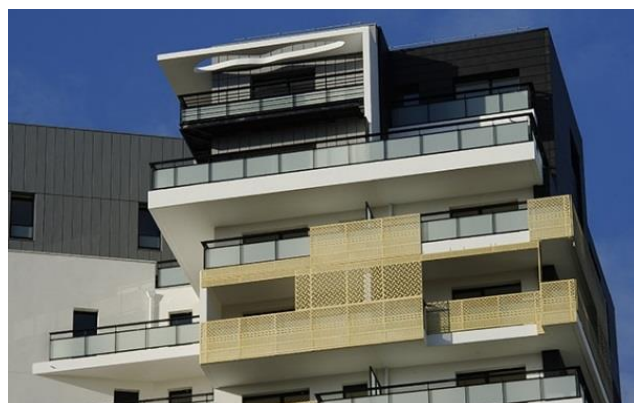
Pour se distinguer des étages courants, le façonnage des attiques a été réalisé avec des **systèmes VMZ PROFIL A EMBOITEMENT verticaux**.

Ces deux derniers étages intégrant les duplex, animent la silhouette par une volumétrie détachée des façades. Une déclinaison harmonieuse de couleurs et de formes en zinc qui signe l'identité du bâtiment !

Implantée sur l'ancien site du Tri Postal, la tour « ATYPIK », s'inscrit dans le programme de réaménagement des berges de la Seine d'Issy-les-Moulineaux (92). Dans le prolongement de l'Île Saint-Germain, ce nouveau bâtiment assure une continuité urbaine cohérente entre les ZAC du Quai des Chartreux à l'Ouest et des Bords de Seine à l'Est.



DR VMZINC® - ARCHITECTE ATELIER 2A CHRISTOPHE CHENEY  
PHOTOGRAPHE PAUL KOZLOWSKI



DR VMZINC® - ARCHITECTE ATELIER 2A CHRISTOPHE CHENEY  
PHOTOGRAPHE PAUL KOZLOWSKI

\* Programme mixte composé de 21 % de logements sociaux, soit 34 appartements (bailleur social SEINE-OUEST HABITAT), et de 79 % de logements en accession, soit 125 appartements dont 60 % ont été acquis à titre de résidences principales et 40 % par des investisseurs (BOUYGUES IMMOBILIER).

## BANDES DE ZINCS PROFILES POUR UNE FAÇADE ELANCEE

Le système de bardage VMZINC® utilisé, en bandes planes à joint creux, apporte de l'élan à la façade sans l'alourdir. Posés à l'horizontale, sur les seize premiers niveaux, les profils à emboîtement se caractérisent par leur largeur d'**entraxe de 300 mm** et leur **joint creux de 20 mm** entre chaque élément. La jonction par emboîtement, sans fixation apparente, assure une continuité visuelle et donne de la force à l'ensemble. Leurs lignes suivent harmonieusement celles des balcons blancs, des angles et des différents étages, offrant une **uniformité de la façade de haut en bas et de gauche à droite**. Lorsqu'un de ces éléments nécessite d'interrompre cette régularité, les panneaux se plient et s'adaptent aisément afin que le calepinage d'ensemble soit respecté. Sur toute la périphérie des attiques, les profilés en zinc se distinguent par une pose aléatoire verticale. Chaque lame en zinc est dimensionnée par l'entreprise RAIMOND SAS selon le calepinage précis de l'architecte.



DR VMZINC® - ARCHITECTE ATELIER 2A CHRISTOPHE CHENEY  
PHOTOGRAPHE PAUL KOZLOWSKI

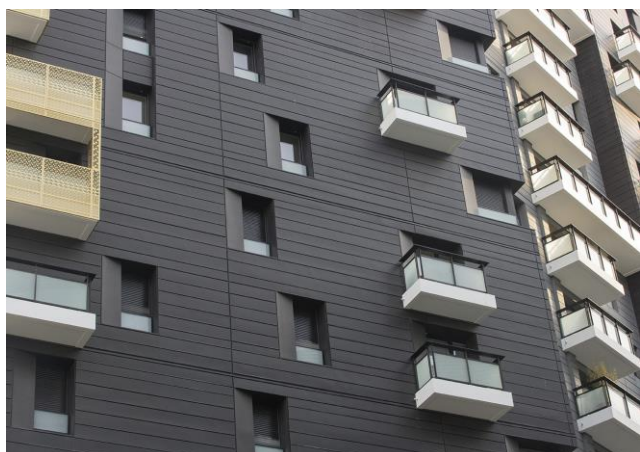
## DU ZINC POUR JOUER LES CONTRASTES

En façade Nord, l'architecte CHRISTOPHE CHENEY a sélectionné **deux aspects de surface en zincs sombres et chauds, ANTHRA-ZINC® et QUARTZ-ZINC®**, pour contraster avec l'enveloppe en verre des bureaux situés face au bâtiment. Cette harmonie de couleurs se marie à des jeux de fenêtres décalées et à des balcons suspendus, **animant l'enveloppe et apportant une ambiance contemporaine à la rue**.

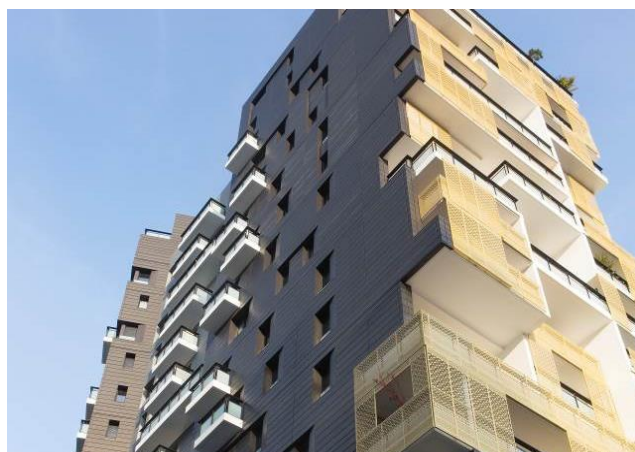
Certaines fenêtres sont **soigneusement élargies sur un de leur côté (ébrasement) par un plan en ANTHRA-ZINC®**. Ce jambage original, réalisé en une seule pièce, fait partie intégrante

de l'entourage des ouvertures. Il valorise discrètement le linteau et l'appui. Ces pièces, réalisées sur-mesure, favorisent les bonnes orientations pour aller chercher la lumière à l'Ouest et offrir des vues sur Paris.

Les façades Sud et Est se parent d'un enduit minéral blanc. Elles sont rythmées par la succession de balcons et de loggias habillés de résilles métalliques perforées, permettant les effets d'ombre et de lumière. Les habitants peuvent profiter pleinement d'un extérieur propice à la détente, même aux heures les plus chaudes de la journée.



DR VMZINC® - ARCHITECTE ATELIER 2A CHRISTOPHE CHENEY  
PHOTOGRAPHE PAUL KOZLOWSKI



DR VMZINC® - ARCHITECTE ATELIER 2A CHRISTOPHE CHENEY  
PHOTOGRAPHE PAUL KOZLOWSKI

<b>CHANTIER</b>	LOGEMENTS COLLECTIFS « ATYPIK » 179 Quai de la Bataille Stalingrad - 92130 Issy-les-Moulineaux
<b>MAITRE D'OUVRAGE</b>	SCCV ILE SAINT-GERMAIN 3 Boulevard Gallieni - 92130 Issy-les-Moulineaux
<b>ARCHITECTE</b>	ATELIER 2A - CHRISTOPHE CHENEY 36 Avenue Duquesne - 75007 Paris CHRISTOPHE CHENEY, Architecte - 01 45 83 11 35 - <a href="mailto:ch.cheney@orange.fr">ch.cheney@orange.fr</a>  Maître d'œuvre d'exécution : AEF INGENIERIE
<b>ENTREPRISE DE POSE</b>	RAIMOND SAS ZI Beau Soleil - 44450 Saint Julien de Concelles STEPHANE RUCK, Responsable projet - 02 40 36 50 07 - <a href="mailto:s.ruck@raimond.fr">s.ruck@raimond.fr</a>
<b>DIRECTEUR REGIONAL DES VENTES VMZINC®</b>	NICOLAS COLLOD - 06 80 21 21 03 - <a href="mailto:nicolas.collod@eu.umicore.com">nicolas.collod@eu.umicore.com</a>
<b>PRODUITS VMZINC® ET AVANTAGES</b>	2 000 m <sup>2</sup> de VMZ PROFIL A EMBOITEMENT VMZINC® façonnés sur-mesure et mis en œuvre par l'entreprise RAIMOND SAS : sur la façade Nord avec des lames horizontales et sur toute la périphérie des attiques avec des lames verticales. <ul style="list-style-type: none"> <li>✓ Classés au Feu M0 et réponse à la quatrième famille de la Norme Sécurité Incendie.</li> <li>✓ Déclinés en deux aspects de surface. Une teinte sombre ANTHRA-ZINC® pour les deux parties latérales du bâtiment et du QUARTZ-ZINC® pour celle en retrait. L'ensemble contraste avec l'enveloppe en verre des bureaux situés de l'autre côté de la rue.</li> <li>✓ Profils d'une largeur d'entraxe de 300 mm et joint creux de 20 mm entre chaque élément. Leurs lignes suivent harmonieusement celles des balcons, angles et étages offrant une uniformité à la façade.</li> </ul>
<b>DESCRIPTIF DU CHANTIER</b>	Construction d'un immeuble de logements collectifs d'une superficie de 10 050 m <sup>2</sup> SHON (125 appartements en accession et 34 logements sociaux, du studio au T6). Baptisé « ATYPIK », cet ouvrage de 18 étages est constitué de trois parallélépipèdes verticaux rythmés de bas en haut par des balcons ouverts en façade Nord et partiellement protégés au Sud.
<b>DATE DE FIN</b>	Mars 2015
<b>POURQUOI CE PROJET</b>	Inscrit dans le programme de réaménagement des berges de la Seine d'Issy-les-Moulineaux (92).  Création d'une continuité urbaine entre les ZAC du Quai des Chartreux à l'Ouest et des Bords de Seine à l'Est.
<b>PARTICULARITE DU CHANTIER</b>	Hauteur d'environ 56 mètres.